

Kapazitive Niveausonde - Typenreihe Leveltec M -



AUSFÜHRUNGSBEISPIEL: Leveltec M mit verschiedenen Adaptionen

MERKMALE

- FÜLLSTANDSDETEKTION VON FLÜSSIGKEITEN, PUMPENSCHUTZ, TROCKENLAUFSCHEUT, LEER- / VOLLMELDUNG
- KOMPACTE EINBAUFORM MIT M 12X1,5 MIT METALLISCHEM DICHTKONUS
- HYGIENEGERECHTER EINBAU MIT VERSCHIEDENEN PROZESSANSCHLÜSSEN
- KONSTANTER SCHALTPUNKT OHNE ABGLEICH
- DIREKTER ANSCHLUSS AN EINE SPS ODER PLS

BESCHREIBUNG

Der Niveauschalter **Leveltec M** wird zur Füllstandsdetektion und als Trockenlaufschutz bei nichtleitenden Medien eingesetzt. Das kapazitive Messverfahren ermöglicht einen breitbandigen Einsatz auch bei wechselnden Medien. Ansatzbildungen, Schaum und Kondensat werden nicht detektiert.

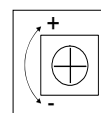
Der Leveltec M ist durch das M12x1,5 Einschraubgewinde besonders für kleine Rohrenweiten und beengte Einbausituationen in hygienischen Applikationen geeignet. Aufgrund der Reinigungstemperaturbeständigkeit sind Sterilisations- und CIP-Reinigungen durchführbar.

Das Ausgangssignal kann direkt an eine SPS oder PLS zur Weiterverarbeitung angeschlossen werden. Die hygienegerechte Adaption an den Prozess wird durch entsprechende Einschweißteile und frontbündigen Einbau sichergestellt.

Kapazitive Niveausonde - Typenreihe Leveltec M -

TECHNISCHE DATEN – allgemein	
Gehäuse	Feldgehäuse, IP 67 und IP 69K gem. EN 60529
Werkstoffe	Gehäuse 1.4301 / 1.4305
	Gew.-Stutzen SW 22, 1.4571
	Koppelteil PEEK
Prozessanschluss	M12x1,5 mit metallischem Dichtkonus, Koppelteil aus PEEK (FDA konform), Anschlusskopf Edelstahl V2A 1.4305
El. Anschluss	- Kabelverschraubung: M16 x 1,5 - optional: M12-Steckverbinder - Federklemmenleiste
Betriebstemperatur	Prozesstemp.: -20... +100 °C Umgebungstemp.: -20... + 80 °C Reinigungstemp.: 0... +140 °C, max. 30 Min.
Betriebsdruck	max. 10 bar (mit zem / TP 26)
Schalt-Funktion	Voll- / Leermeldung wird durch Polarität der Hilfsspannung festgelegt, stetige Anzeige durch 2-farbige LED
Zeitverzögerung	0,1 s fest eingestellt
Ausgangssignal	Aktivausgang 50 mA max. (PNP), kurzschlussfest
Versorgungsspannung	10...35 V DC, max. 25 mA ohne Schaltlast
Störfestigkeit	CE-Konformität ist erfüllt
Einbauposition	optimal: waagerechter Einbau, Kegel muss weitgehendst bedeckt werden
ZUBEHÖR	
Einschweiß-Zubehör	- zem / TP 26, metallisch dichtend M12x1,5 - Anschlussadapter: VARIVENT DN 50/40 (d=68mm), Milchrohr DIN 11851, ab DN 25 bei allen Typen Einbau in Rohrstücke DIN 11870 auf Anfrage
OPTIONEN	
	externe Schaltzustandsanzeige LED im Gehäusedeckel, Dämpfring

TECHNISCHE BESONDERHEITEN	
Leveltec M	<p>zuverlässige Detektion bei Wassergehalt des Mediums > 20%, werksseitige Einstellung des Dk-Wertes $\epsilon = 20$,</p> <p>Empfindlichkeits-Einstellung am Trimmer (platinenseitig, optional):</p> <ul style="list-style-type: none"> - Höhere Schaltempfindlichkeit > Trimmerdrehung in Richtung + (bei geringem oder keinem Wasseranteil des Mediums) - Niedrigere Schaltempfindlichkeit > Trimmerdrehung in Richtung – (bei anhaftenden oder schäumenden Medien)

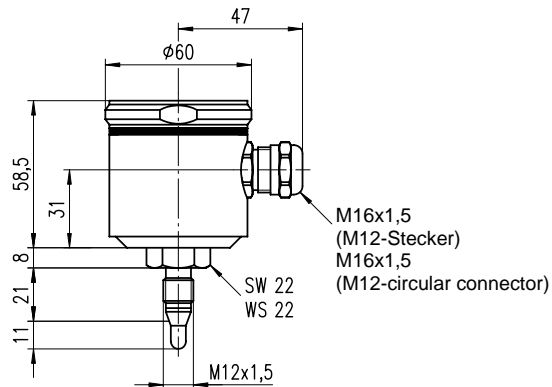


EINBAUHINWEISE

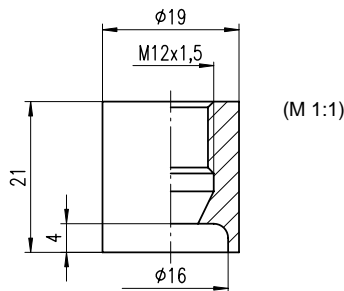
- Keine isolierend wirkenden Dichtstoffe verwenden.
- Das PEEK-Koppelteil muss weitgehendst vom Medium bedeckt sein zwecks Sicherstellung der Funktion.
- Waagerechter Einbau optimal, Einbau z.B. in Rohrleitung mit `10h` / `14h` - Position möglich.
- Bei sauren und wässrigen Medien kann es bei starker Anhaftung zu Fehlmessungen kommen.

Kapazitive Niveausonde - Typenreihe Leveltec M -

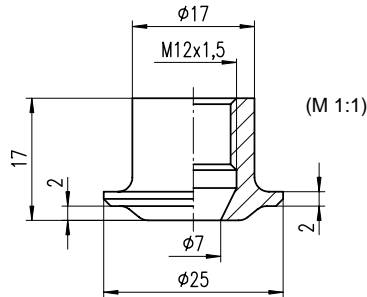
MASSZEICHNUNG



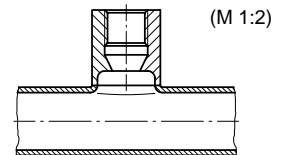
Prozessanschlussadapter adapters for process-connection



zem / TP26
Einschweißmuffe TP26
mit Schweißbund
welding socket TP26
with welded collar



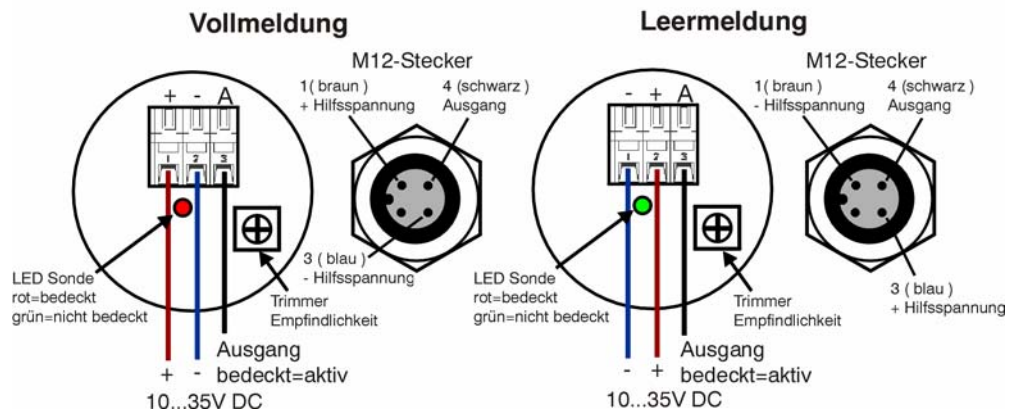
zem / TP26K
Einschweißmuffe TP26K
mit Kragen
welding socket TP26K
with flange



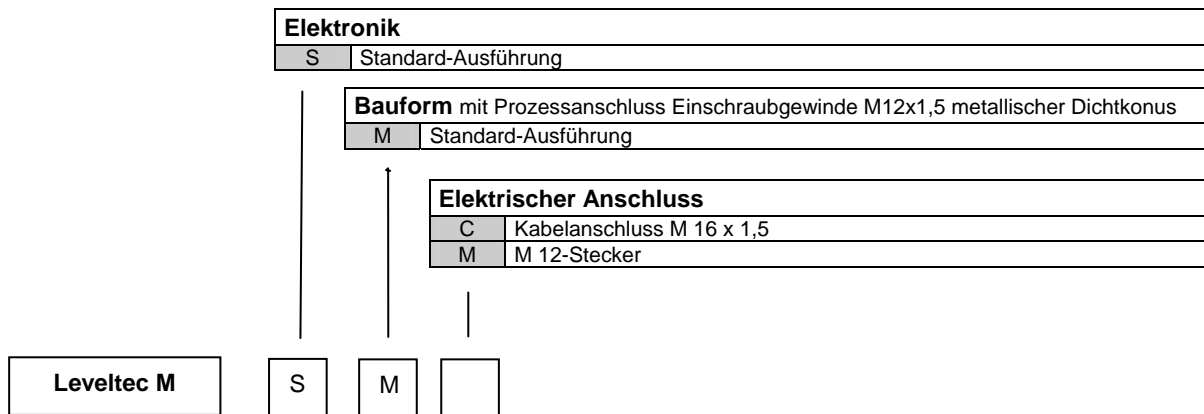
ztm / DN... - M12
Einschweiß-T-Stück mit zem/TP26
DN 15 ... 65
T-piece with zem/TP26
DN 15 ... 65

ANSCHLUSSBILDER

Leveltec M



BESTELLINFORMATIONEN



BESTELLINFORMATIONEN für ZUBEHÖR / MONTAGETEILE

Zubehör / Montageteile für Type Leveltec M ^{*1 *2}	(Bestellkennzeichen)
Einschweißmuffe TP 26 mit Schweißbund metallisch dichtend M12x1,5	ZEM_TP26
Einschweißmuffe TP26K mit Kragen metallisch dichtend M12x1,5	ZEM_TP26K
Einschweiß-T-Stück mit ZEM/TP26 DN 15	ZTM_DN15-M12
Einschweiß-T-Stück mit ZEM/TP26 DN 25	ZTM_DN25-M12
Einschweiß-T-Stück mit ZEM/TP26 DN 40	ZTM_DN40-M12
Einschweiß-T-Stück mit ZEM/TP26 DN 50	ZTM_DN50-M12
Einschweiß-T-Stück mit ZEM/TP26 DN 65	ZTM_DN65-M12
Abnahmezeugnis gem. EN 10204 für Einschweißzubehör -pro Bestellung-	WZ31 (3.1)

*1 bitte separat bestellen *2 Dichtungen sind nicht im Lieferumfang enthalten

Unsere Geräte werden ständig weiterentwickelt, daher Änderungen vorbehalten.