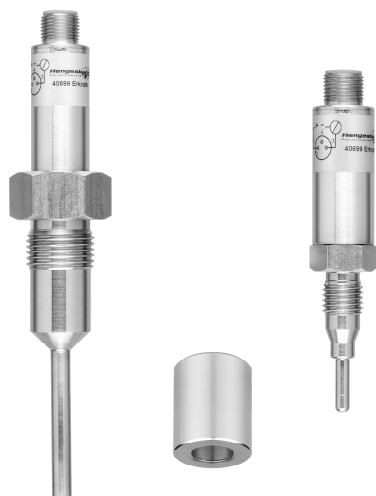


Термометр сопротивления Компакт Компактное исполнение - Type TP 50 / TW 68...



- РТ 100 ИЛИ 4...20 МА - ВЫХОД
- ПРОГРАММИРУЕМ ЧЕРЕЗ ШТЕКЕР М12
- С ШЕЙНОЙ ТРУБКОЙ ДЛЯ ВЫСОКИХ ТЕМПЕРАТУР
- ОПЦИЯ: ЗАУЖЕННЫЙ ЧУВСТВИТЕЛЬНЫЙ НАКОНЕЧНИК

ОПИСАНИЕ

Компактное исполнение, удовлетворяющее требованиям СИР-очистки с различными рабочими соединениями, также пригодными для соответствующей очистки, облегчает монтаж в стесненных пространственных условиях. Благодаря устойчивой к вибрации конструкции с классом защиты IP 68 из нержавеющей стали обеспечивается уверенное применение в критической окружающей среде при одновременной гибкой адаптации к рабочим условиям. Термометр программируется через штекер M12, что делает возможным универсальное применение.

ТЕХНИЧЕСКИЕ ХАРАКТЕРИСТИКИ	
Измерительный элемент	измерительная вставка согласно EN 60571 (не сменная), измерительный резистор PT100, DIN IEC 751, класс A, стандарт = 1 x 4 – проводн.
Соединительная головка	Материал 316 L, уровень защиты IP68 согласно EN 60529
Электрическое соединение	штекерный соединитель M 12, 4-контактный
Чувствительный элемент	d = 6 мм, материал 1.4571, по выбору - зауженный наконечник щупа 4 мм или 3 мм
Монтажная длина	30...300 мм, стандарт = 100 мм
Допустимое давление	PN = 10 bar
Выходной сигнал	- аналог 4 – 20 мА, 20 – 4 мА (исполнение с трансмитером) - резистивный выход
Сигнал отказа	- выход за нижнюю границу области измерения: линейный спад до 3,8 мА - выход за верхнюю границу области измерения: линейный подъем до 20,5 мА - поломка щупа; короткое замыкание щупа $\leq 3,6$ мА oder $\geq 21,0$ мА
Собств.электропотребление	$\leq 3,5$ мА
Время задержки	2 s
Питающее напряжение	10...35 V DC
Окружающая температура	-40...+85 °C
Температура хранения	-40...+100 °C
Рабочая температура	-50...+150 °C (+200 °C с шейной трубкой)
Климатический класс	EN 60654-1, класс C, допускается образование конденсата
СЕ- соответствие	директивы EMV выполнены
Рабочее соединение	TP50 / TW 68 C / T 358: гладкий без рабочего соединения TP50 / TW 68 C / T 357: G½ В металлически уплотнен TP50 / TW 68 C / T 427: M12x1,5 металлически уплотнен - другие по запросу -
Принадлежности	Монтажные части - шаровое клеммное резьбовое соединение zem / TP15 - сварная муфта zem / TP 16 - сварная муфта zem / TP 26 - конфигурационный набор TZ 62, с USB-подключением - 5м кабель с соединением M12x1

T/TP50/D-ru-09-1/2

Термометр сопротивления Компакт

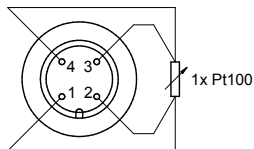
Компактное исполнение - Type TP 50 / TW 68...



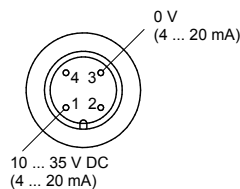
СХЕМЫ ПОДКЛЮЧЕНИЯ И ЧЕРТЕЖИ

Электрическое соединение со штекерным соединителем M12, с преобразователем измерений или без

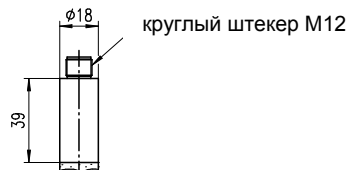
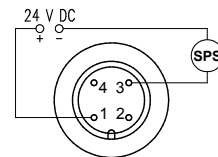
1 x Pt100 (4-проводной)



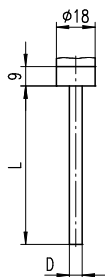
4 ... 20 мА



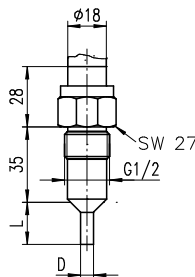
(с преобразователем)



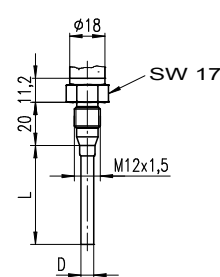
TP50 компактный корпус (нержавеющая сталь)
Защита IP 67 EN 60529



Тип TP50 / TW68C...T358



Тип TP50 / TW68C...T357



Тип TP50 / TW68C...T427

ИНФОРМАЦИЯ ДЛЯ ЗАКАЗА - TP 50 / TW 68

Тип сенсора, класс толерантности, схема	
C	1xPT 100, класс A, 4-проводной = стандарт

Рабочее соединение	
A	резьба для ввинчивания G 1/2
B	гладкий щуп d=6 мм (T 358)
C	G 1/2 с металлическим уплотнением (T 357)
D	M 12x1,5 с металлическим уплотнением (T 427)

Монтажная длина/номинальная длина	
01	20 мм
05	50 мм
10	100 мм
30	200 мм
90	другие

Исполнение	
YO	без преобразователя
LO	с преобразователем

Диапазон измерения преобразователь TE 62	
30	0 – 50° C
40	0 – 100° C
50	0 – 150° C
60	0 – 200° C
70	0 – 300° C
80	0 – 400° C
99	другие

TP50/TW68

C

Наши приборы постоянно модернизируются, поэтому оставляем за собой право на изменения.

T/TP50/D-ru-09-1/2